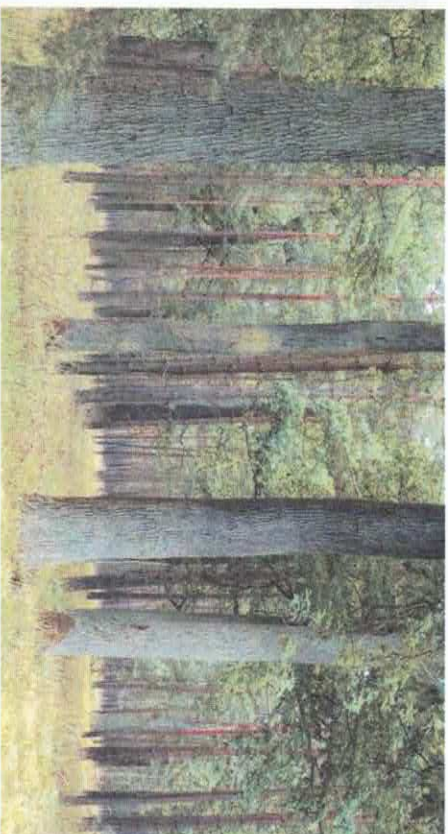




Lasy Państwowe

Nadleśnictwo Siewierz

**Informacja o działalności w roku 2025
Plany na rok 2026**



DLA SOSNOWCA

Siewierz, 30 kwietnia 2026 r.

www.lasy.gov.pl

Wstęp. Dlaczego przesyłamy Państwu ten raport?

Las Państwowe to ogólnopolska organizacja, zarządzająca większością zasobów leśnych kraju. W naszej pieczy znajduje się przeszło 7,6 mln ha gruntów. To ¼ Polski. Nadleśnictwo **Siewierz**, to jedno z 429 nadleśnictw, które zarządzają lasami na poziomie lokalnym. Dba o przyrodę, udostępnia lasy dla rekreacji, ale jest też istotnym podmiotem gospodarczym. Dostarcza drewno, które służy nam wszystkim, zatrudnia i generuje miejsca pracy. Jest płatnikiem lokalnych podatków. Szczegółowe dane nt. działalności nadleśnictwa znajdują Państwo na kolejnych stronach.



W tym roku po raz pierwszy nasza organizacja kieruje tego rodzaju raporty do samorządów gminnych w całej Polsce. Samorządy to nasz naturalny i bliski partner. To Państwo posiadają mandat uzyskany w demokratycznych wyborach, uprawniający do reprezentowania strony społecznej.

Raport traktujemy jako narzędzie w dialogu, który leśnicy chcą prowadzić ze stroną społeczną. Uważamy za oczywiste, że powinni Państwo dowiadywać się o naszej działalności. O jej efektach w minionym roku i o naszych zamierzeniach na rok bieżący.

Niech to będzie podstawa do dyskusji na temat sposobów zarządzania lasami, ich wpływu na gospodarkę, klimat i stosunki wodne. O oczekiwaniach społecznych. Stoimy na stanowisku, że debata i konsultacje w środowisku lokalnym mają szczególną wartość. Bo odbywają się w poczuciu odpowiedzialności i realnej oceny skutków podejmowanych decyzji.



Grzegorz Cekus
Nadleśniczy
Nadleśnictwa Siewierz

Nadleśnictwo Siewierz położone jest na bardzo rozległym terenie 1034 km² kwadratowych. W przybliżeniu można powiedzieć, że w linii wschód - zachód rozciąga się od zamku w Ogrodzieńcu aż po okolice lotniska w Pyrzowicach. W linii północ – południe od masywu Skatek Rzędkowiickich aż po Białą Przemszę w Sosnowcu .

Zarządzamy gruntami Skarbu Państwa o powierzchni ponad 16 tysięcy hektarów. Znajduje tu się jeszcze ok. 13,5 tysięcy ha lasów innych własności, które w imieniu Starostów nadzorujemy. Nadleśnictwo w swej północnej i wschodniej zajmuje Jurę Krakowsko – Częstochowską. Południowa i zachodnia część to Wyzyna Śląska.

Część I

Najwyższy punkt Nadleśnictwa (504 m n.p.m.) to Góra Janowskiego w Podzamczu, najniższy zaś zlokalizowany jest w dolinie Białej Przemszy (220 m n.p.m.). Całość zajmowanego przez Nadleśnictwo obszaru znajduje się w dorzeczu Wisły oraz w mniejszym stopniu – rzeki Wartę.

Szczegółowe położenie Nadleśnictwa i przebieg granic zasięgu terytorialnego i inne cenne informacje znajdą Państwo w Banku Danych o Lasach lub klikając [TUTAJ](#)

Południowa część Nadleśnictwa jest silnie zurbanizowana i uprzemysłowiona. Znajdują się tu takie miasta powiatowe jak Sosnowiec, Dąbrowa Górnicza, Będzin. W północnej i wschodniej części obejmujemy powiaty myszkowski i zawierciański. Oprócz miast powiatowych w naszym regionie jest jeszcze kilka dużych miast i gmin takich jak Siewierz, Poręba, Łazy, Wojkowice, Mierzęcice, Ogrodzieniec, Psary i setki mniejszych miejscowości. Z silnym zurbanizowaniem wiąże się również duże zaludnienie - łącznie ponad pół miliona mieszkańców. Każdy ma prawo do odpoczynku w lesie, a my jako Nadleśnictwo ten las udostępniamy.

O Nadleśnictwie

Siedziba Nadleśnictwa Siewierz

Nadleśnictwo Siewierz
Ul. Łysa Góra 6
42-470 Siewierz



Lokalizacja Nadleśnictwa Siewierz

Państwowe Gospodarstwo Leśne Las Państwowe obejmuje 429 Nadleśnictw

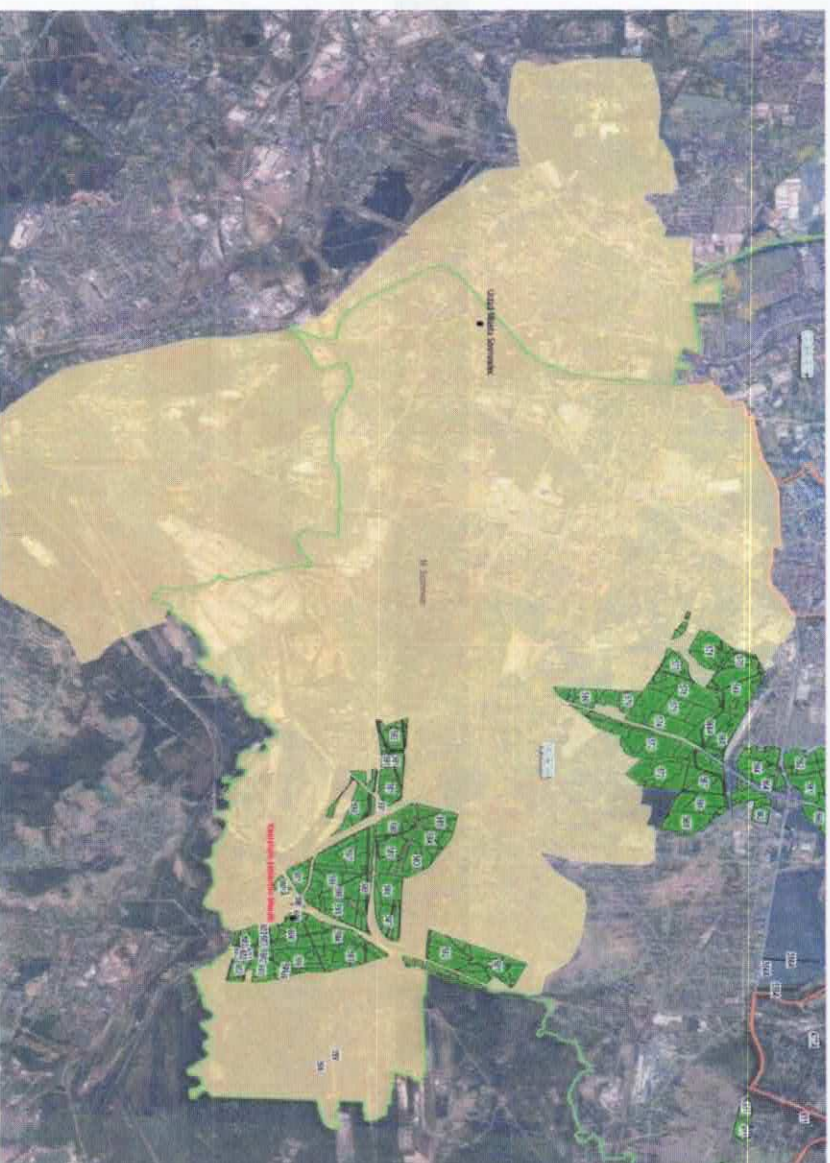
Stanowią one tzw. specjalny podział administracyjny kraju, który nie musi się pokrywać z granicami gmin, powiatów czy województw.



Lokalizacja

Grunty w zarządzie Nadleśnictwa na terenie Miasta Sosnowca

Powierzchnia leśna: 705,03 ha
Powierzchnia nieleśna 23,30 ha
Powierzchnia ogółem: 728,33 ha

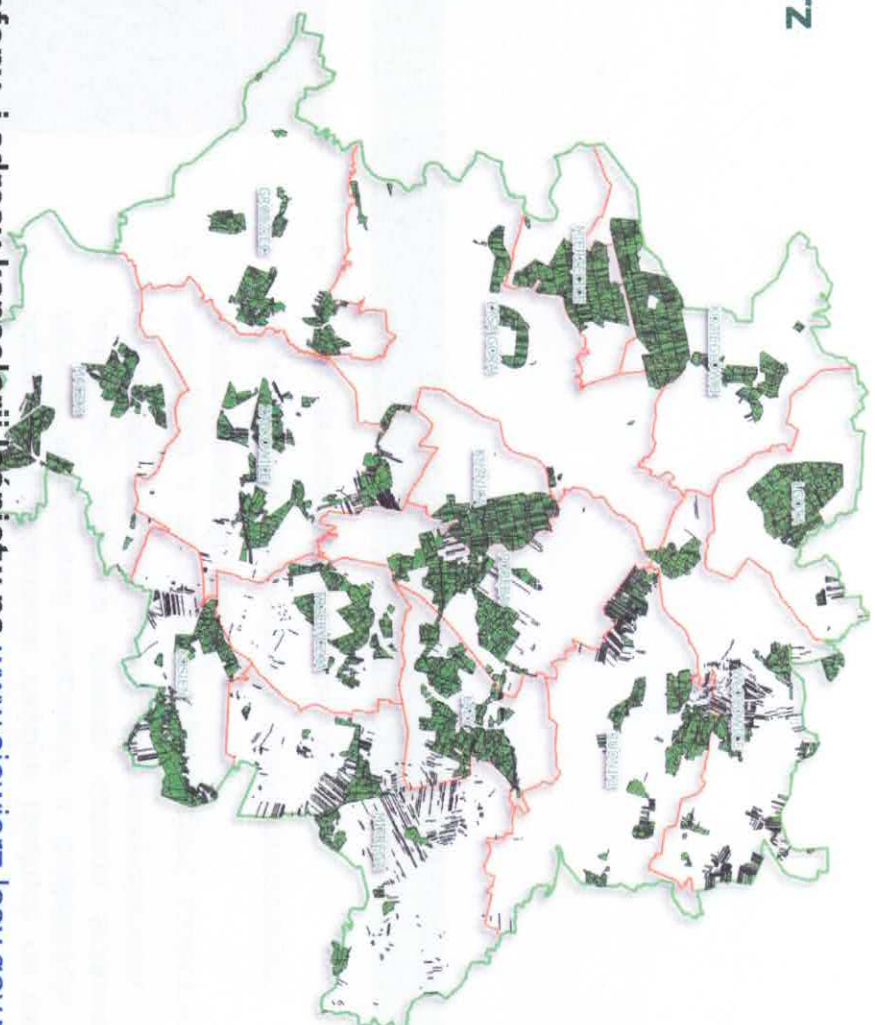


Podział Nadleśnictwa Siewierz

Leśnictwa:

1. Mitrega
2. Łazy
3. Poręba
4. Kuźnica
5. Mierzęćce
6. Rudniki
7. Lgota
8. Koziegłówki
9. Włodowice
10. Trzebyczka
11. Ząbkowice
12. Grodziec
13. Maczki
14. Łysa Góra
15. Łosień

Telefony i adresy kancelarii leśnictw na www.siewierz.lasy.gov.pl



Ośrodek Edukacji Leśnej



Działalność edukacyjna w Nadleśnictwie Siewierz trwa już od kilkunastu lat. Początkowo skierowana była głównie dla młodzieży i dzieci. Obecnie do całego społeczeństwa, zarówno z terenu działania Nadleśnictwa, jak i poza nim.

Podczas zajęć i spotkań staramy się informować co oznacza termin zrównoważona gospodarka leśna i jakie musi uwzględniać zadania.

Główne kierunki działań Ośrodka Edukacji Leśnej

- koordynacja działalności edukacyjnej i kulturalnej na terenie Nadleśnictwa Siewierz;
- edukacja leśna – w szczególności dzieci i młodzieży – praca w kołach zainteresowań, organizowanie konkursów, przeglądów, wystaw i przedstawień teatralnych;
- wspieranie i rozbudzanie inicjatyw lokalnych na rzecz rozwoju świadomości związanych z działalnością LP jakimi są: produkcja drewna, ochrona środowiska naturalnego oraz udostępnianie lasów mieszkańcom.
- współpraca z instytucjami, organizacjami społecznymi, towarzystwami i fundacjami;
- rozwijanie oraz zaspokajanie potrzeb informacyjnych;
- promocja społecznej aktywności lokalnej;

Ośrodek Edukacji Leśnej

Nieodpłatne zajęcia dla szkół z naszego regionu.



Prowadzimy bezpłatnie zajęcia dla zorganizowanych grup szkolnych, ale też osób dorosłych.
Bez opłat udostępniana jest infrastruktura rekreacyjna

Ścieżki edukacyjne na terenie Nadleśnictwa Siewierz

- Ścieżka dydaktyczna na terenie Ośrodka Edukacji Leśnej – Leśnictwo Łysa Góra
- Ścieżka dydaktyczna „Wzgórza Trzebiesławickie” – Leśnictwo Ząbkowice
- Ścieżka dydaktyczna „Rezerwat Góra Chełm” – Leśnictwo Mitrega
(plus ścieżki UM i UG na naszych gruntach)



Miejsca postoju i miejsca odpoczynku na terenie Nadleśnictwa

Miejsca postoju: 20

Miejsca odpoczynku: 15



Sosnowiec:

Miejsca postoju – 1



Formy ochrony przyrody na terenie Nadleśnictwa Siewierz

Rezerwaty przyrody:

- 1) Góra Chełm
- 2) Cisy w Hucie Starej

Parki Krajobrazowe:

- 1) Park krajobrazowy Orlich Gniazd

Obszary chronionego

krajobrazu:

- 1) Las Grodziecki
- 2) Otulina Parku Krajobrazowego Orlich Gniazd

Obszary Natura 2000:

- 1) Pustynia Błędowska
- 2) Ostoja Środkowojurajska
- 3) Lipienniki w Dąbrowie Górniczej
- 4) Ostoja Kroczycka
- 5) Dolina Białej Przemszy
- 6) Łąki Dąbrowskie

Pomniki przyrody: 9 szt.

Użytki ekologiczne:

- 1) Bór pohulanka
- 2) Olszynka
- 3) Pustynia Błędowska
- 4) Torfowisko Bory
- 5) Bagna w Antoniowie
- 6) Mokradła Lasu Zagórskiego

Na terenie Gminy Sosnowiec

Obszar Natura 2000:

Dolina Białej Przemszy

Użytki ekologiczne:

Torfowisko Bory
Mokradła Lasu Zagórskiego



Zasoby w zarządzie Nadleśnictwa

Podstawowe dane statystyczne o zasobach w zarządzie Nadleśnictwa Siewierz:

Powierzchnia gruntów w zarządzie Nadleśnictwa Siewierz: 16 103,92 ha, w tym grunty leśne 15 632,35 ha

Średni wiek drzewostanów na przestżeni operatorów wzrósł z 56 na 64 lata.

Informacja ta wymaga szerszego komentarza – zachowanie trendu może być niepokojące z punktu widzenia zachowania zasobów leśnych w przyszłych dekadach.

Skład gatunkowy lasów:

gatunki iglaste

70,73 % w tym:

So – 67,57%

Md – 2,42%,

pozostałe – 0,74%

gatunki liściaste

29,27% w tym:

Brz – 11,25%,

Db – 6,91%,

Bk – 4,23%,

Ol – 3,34%,

Db cz. – 2,31%,

pozostałe – 1,23%



Do kogo należą lasy w granicach nadleśnictwa

Na terenie Nadleśnictwa Siewierz

znaczny udział w powierzchni

leśnej mają lasy prywatne

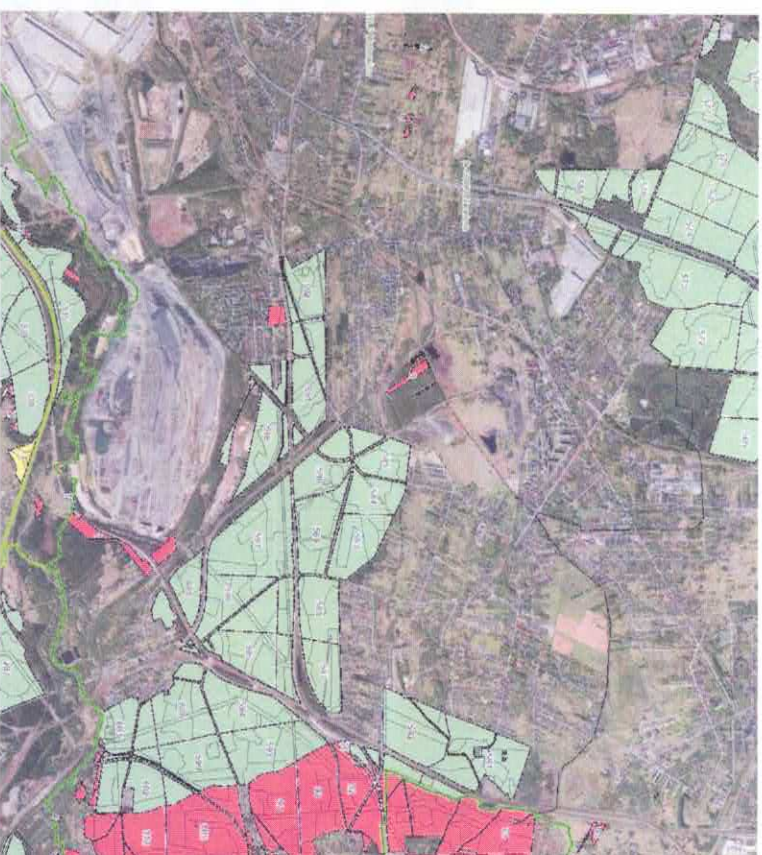
Za porozumieniem ze Starostami

prowadzimy nadzór nad takimi

lasami:

ogółem to 13 572,9376 ha

a w Sosnowcu 452,3076 ha



Infrastruktura nadleśnictwa

Nadleśnictwo Siewierz ogranicza ilość zasobów mieszkaniowych.

Obecnie na 15 leśnictw tylko 5 posiada kancelarię w budynku tradycyjnej leśniczówki zamieszkałej przez leśniczego. W pozostałych przypadkach 5 kancelarii funkcjonuje w wynajętych w lokalach obcych, a w 5 przypadkach w lokalach niemieszkalnych własnych.

Nadleśnictwo utrzymuje stałą siacę dróg wewnętrznych służących prowadzeniu gospodarki leśnej. To przede wszystkim udostępnienie lasów dojazdami przeciwpożarowymi. Zgodnie z przepisami nasze lasy muszą być pokryte siecią dróg (włączając drogi publiczne) zapewniając maksymalną odległość od drogi 750 m. Są to drogi o określonych parametrach technicznych ustalonych przepisami przeciwpożarowymi.

Dojazdy pożarowe pełnią też funkcję dróg transportowych, bez których nie było by możliwe podanie drewna odbiorcom. Łączna długość takich dróg w Nadleśnictwie Siewierz wynosi około 170 km.



Infrastruktura nadleśnictwa

W Nadleśnictwie Siewierz funkcjonuje system ochrony przeciwpożarowej. Składają się na niego obiekty infrastrukturalne i funkcjonalne jak:

Łączny koszt ochrony przeciwpożarowej w Nadleśnictwie Siewierz w 2025 r. wyniósł 656 321,28 zł.

Dostregalnie pożarowe w Ujejscu i Będuszu. Pokrywają zasięgiem obserwacji niemal całą powierzchnię Nadleśnictwa. Dodatkowo system wspierany jest przez obserwatorów sąsiednich Nadleśnictw.

Leśna Baza Lotnicza w Niegowoniczkach. W okresie pożarowym pozawala szybko dotrzeć samolotom typu Dromader do zarzewia pożaru. Chroni lasy całej Regionalnej Dyrekcji LP w Katowicach

Punkt Alarmowo Dyspozycyjny w siedzibie Nadleśnictwa. Pozwala na szybkie lokalizowanie pożarów na podstawie obserwacji wież i innych doniesień. Koordynuje działania i współpracę z PSP.

Baza sprzętu przeciwpożarowego – wyposażona w wymaganą przepisami ilość łopat, tłumic, hydronetek. Na stanie posiadamy pojazd z agregatem do gaszenia pożarów.

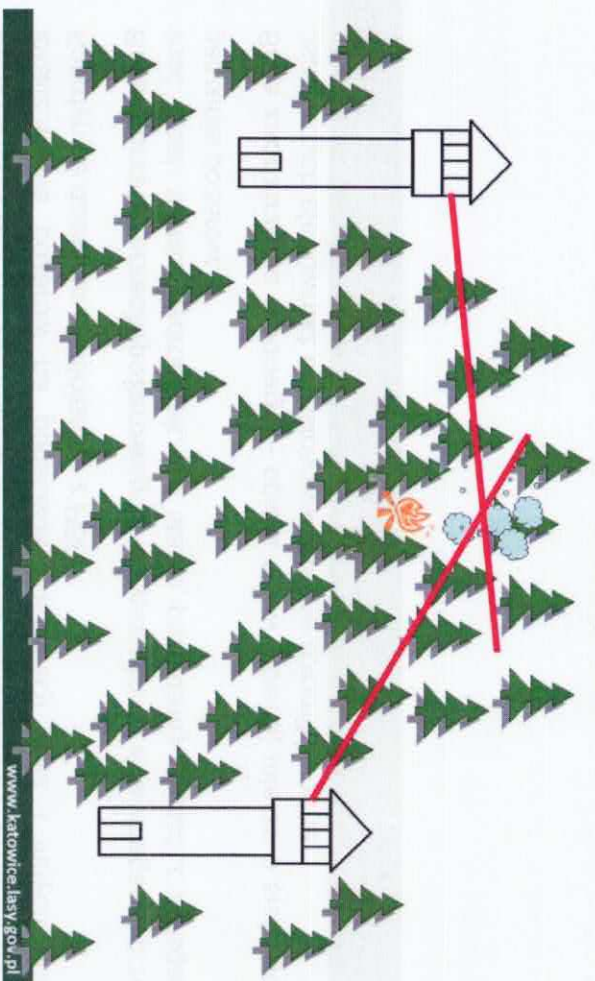
Baza zaopatrzenia wodnego – opiera się w głównej mierze o sieć hydrantów osadniczych ale również o dostosowane leśne zbiorniki wodne.



Infrastruktura nadleśnictwa

Lokalizowanie pożaru – namiar z dwóch wież

Obserwatorzy podają do PAD-u namiary katowe zauważonego dymu



Caołość systemu w skali regionalnej koordynuje **Punkt Alarmowo Dyspozycyjny w Regionalnej Dyrekcji Lasów Państwowych w Katowicach**.

Funkcjonalne elementy systemu ochrony przeciwożarowej lasów, to przede wszystkim stała gotowość pracowników terenowej Służby Leśnej do uczestnictwa w akcji gaśniczej.

W okresie zagrożenia pożarowego rotacyjnie w każdym z leśnictw prowadzone są **dylżury domowe leśniczych lub podleśniczych**.

Podobnie dla zapewnienia decyzyjności w razie wystąpienia pożaru dylżury domowe pełnią wyznaczeni **pełnomocnicy nadleśniczego**.

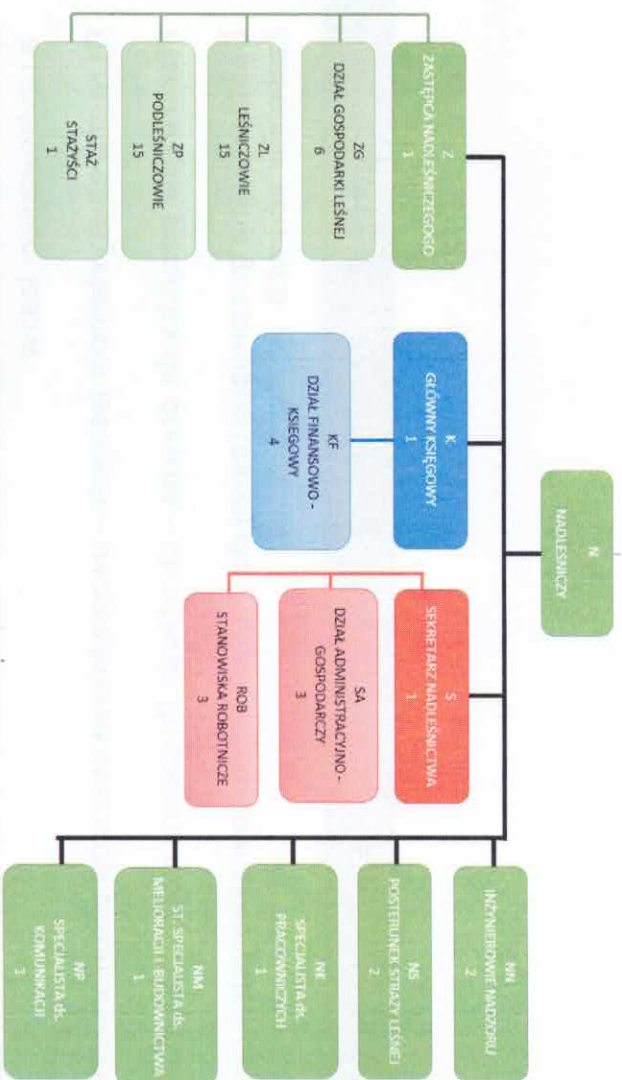
W okresie bardzo dużego zagrożenia pożarowego uruchamiane są **patrole** naziemne i lotnicze.

W skrajnych przypadkach suszy Nadleśniczy może wprowadzić okresowy **zakaz wstępu do lasu**.

Utrzymywanie **łączności** telefonicznej i radiowej na wydzielonym pasmie częstotliwości, pozwalające na stały kontakt z pilotami samolotów gaśniczych, jednostkami PSP i uczestniczącymi w akcji gaśniczej.

Struktura organizacyjna nadleśnictwa

SCHEMAT ORGANIZACYJNY NADLEŚNICTWA SIEWIERZ



Liczba leśnictw: 15

Liczba pracowników: 58

Specyficzne rodzaje działalności:

- Ośrodek Edukacji Leśnej,
- Realizacja nadzoru nad gospodarką leśną w lasach prywatnych (w lasach niestanowiących własności Skarbu Państwa).

Załącznik do Regulaminu Organizacyjnego Nadleśnictwa Siewierz
Stan na 01.08.2024

Plan urządzenia lasu – podstawa działalności nadleśnictwa

To kluczowy dokument określający zasady gospodarki leśnej i podstawa naszego działania.

Opracowany **na 10 lat**. Obejmuje całe nadleśnictwo, ale indywidualne planowanie dotyczy wydziełów, czyli kilkukhektarowych, jednolitych fragmentów lasu.

Takich wydziełów jest w każdym nadleśnictwie kilka tysięcy, w Nadleśnictwie Siewierz dokładnie: **7497**.

Plan wykonał specjaliści spoza Lasów Państwowych. Zatwierdził Minister Klimatu i Środowiska.

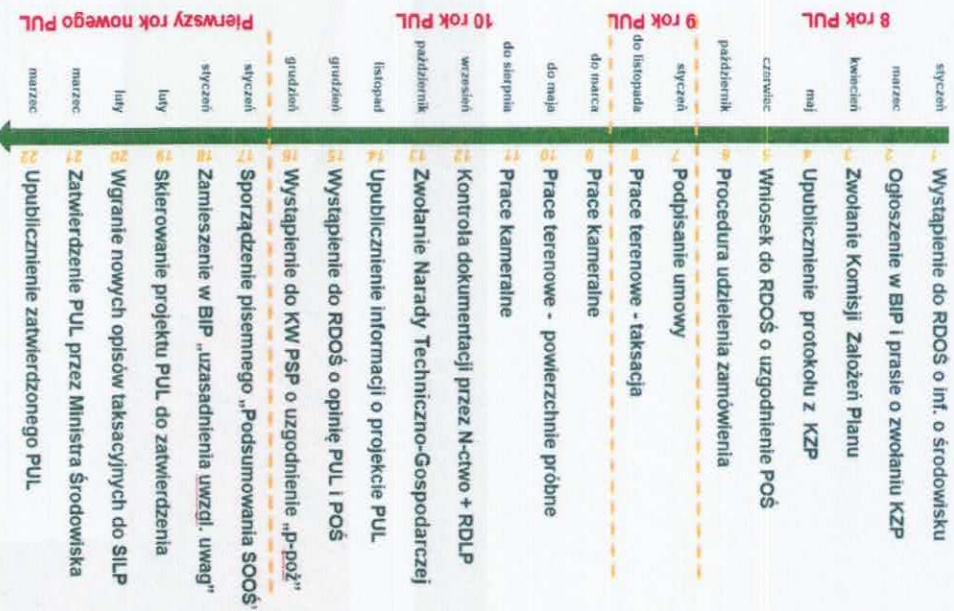
Plan zawiera opis i ocenę stanu lasu oraz cele, zadania i metody prowadzenia gospodarki leśnej.

Proces jego tworzenia i zatwierdzania jest precyzyjnie uregulowany i angażuje różne podmioty oraz społeczeństwo.

W jakim celu wykonujemy plan?

- **Zrównoważone zarządzanie lasami** – zapewnienie równowagi między ochroną przyrody, a użytkowaniem lasów
- **Ochrona ekosystemów leśnych** – uwzględnienie obszarów chronionych i działań na rzecz bioróżnorodności
- **Planowanie pozyskania drewna** – określenie, ile drewna można pozyskać, bez naruszania stabilności lasów
- **Dostosowanie gospodarki leśnej do warunków środowiskowych** – uwzględnienie klimatu, gleby i zasobów wodnych

Jak powstaje plan? Lokalny zespół współpracy





Rozmiar zadań zapisanych w planie urządzenia lasu

- etat miąższościowy użytków rębnych
– dla Nadleśnictwa **600 293 m³**
- etat powierzchniowy cięć w użytkowaniu
przedrębny – dla Nadleśnictwa **9 749,7 ha**;
szacunkowo **310 000 m³** drewna
- projektowana powierzchnia zalesień
i odnowień dla Nadleśnictwa: **2 211,67 ha**
- projektowana powierzchnia pielęgnowania
lasu dla Nadleśnictwa: **1 659,18 ha**



Część II

Co się działo w nadleśnictwie? Podsumowanie roku 2025

Pozyskanie drewna na terenie Sosnowca 2025 r.

Użytkowanie rębne

wykonanie 2025: 4488,19 m³

Użytkowanie przedrębne

wykonanie 2025: 2321,78 m³

Użytki przygodne

wykonanie 2025: 93,65 m³

Sortymenty wykonanie 2025 (m³)

Drewno wielkowymiarowe – 2012,01 m³

Drewno średniowymiarowe – 4891,61 m³

Drewno małowymiarowe – 240,23 m³

Pozyskanie drewna 2025 ogółem Nadleśnictwo Siewierz
Plan 10 lat: 910 293 m³
Wykonanie 2025: 100 053 m³



Partnerzy gospodarczy - usługodawcy

Nadleśnictwo realizuje zadania gospodarze, angażując firmy zewnętrzne –

Zakłady Usług Leśnych (popularnie ZUL-e).

Wykonawcy Ci wyłaniany są na podstawie Prawa Zamówień Publicznych.

Nadleśnictwo współpracuje z siedmioma zakładami usług leśnych. Wykonawcy na podstawowe prace w 2026 roku zostali już wyłonieni.

Wartość usług na rok 2026 wynosi
– 13,5 mln zł brutto



Partnerzy gospodarczy – nabywcy drewna

Nadleśnictwo Siewierz współpracuje z blisko 100 firmami odbierającymi drewno, w tym około 20 lokalnymi odbiorcami.

Sektor przemysłu drzewnego w Polsce wypracowuje około 2-2,5% polskiego PKB.

Lasy Państwowe są głównym dostawcą drewna dla tego sektora, pokrywając ponad 90% krajowego zapotrzebowania.

Przemysł drzewny zatrudnia średnio 330-350 tys. osób i przynosi rocznie ponad 30 mld zł przychodów budżetowych



Zaopatrujemy mieszkańców w drewno

Indywidualni nabywcy drewna w 2025 r:

liczba asygnat w Nadleśnictwie - około 2100

ilość drewna dla detalistów – 10 433,48 m³

w tym w Mieście Sosnowcu: ok. 576,62 m³



Drewno opałowe

S4 (wałki opałowe) – średnia cena za m³ 137,72 zł

M2 (gałęziówka) – średnia cena za m³ 30,00 zł

Drewno znajduje ok. 30 tysięcy zastosowań. Postęp techniczny i rozwój technologii sprawiły, że choć jest to jeden z pierwszych surowców, który w rękach pierwotnego człowieka wyznaczał kierunek cywilizacji, wciąż pozostaje ono materiałem trudnym do zastąpienia. **Drewno jest surowcem odnawialnym. To sprawia, że powinno odgrywać w naszym życiu coraz większą rolę.**

Hodowla Lasu w 2025 r.

Wybrane zadania z zakresu hodowli lasu (udział prac z terenu gminy w pracach w całym nadleśnictwie) wykonanie - rok 2025

	odnowienia	pielęgnowanie upraw	czyszczenia	trzebieże
Miasto Sosnowiec	0,00	30,46	8,50	67,81
Nadleśnictwo Siewierz	191,28	498,13	250,98	1867,20
% gm. w n-ctwie	0,00	0,06	0,03	0,04

Ochrona lasu

Zabezpieczenie chemiczne upraw w 2025 – cervacol

- Nadleśnictwo: 213,43 ha
- Sosnowiec: 11,93 ha



Zabezpieczenie mechaniczne upraw w 2025 - grudnia

- Nadleśnictwo: 27,88 ha
- Sosnowiec: 0,00 ha

Pozostałe najważniejsze działania z zakresu ochrony lasu prowadzone corocznie na terenie Nadleśnictwa:

- Jesienne poszukiwania szkodników pierwotnych sosny
- Monitoring brudnicy mniszki
- Wykładanie drzew zgrzyzowych
- Sprzątanie terenów leśnych ze śmieci

Ochrona przyrody

Koszty corocznie ponoszone przez Nadleśnictwo:

- Dokarmianie ptaków
- Czyszczenie budek lęgowych
- Wykonywanie prac w rezerwachatych wynikających z dokumentów planistycznych - plany, zadania ochronne.



Ochrona przyrody

Działania z zakresu ochrony przyrody realizowane przez Nadleśnictwo:

- Ochrona czynna – Modraszek telejus i nausitous (leśnictwo Trzebyczka)
Działania podejmowane w ramach ochrony czynnej:
Eliminacja postępującej sukcesji drzew i krzewów na powierzchniach, gdzie stwierdzono występowanie ww. gatunków, coroczne koszenie po 15 września.
- Rezerwat przyrody Cisy w Hucie Starej
Ochrona czynna – zabezpieczenie nalotów cisa grodzeniami, usuwanie drzew i krzewów ograniczających rozwój cisa – zgodnie z ustanowionymi przez Regionalnego Dyrektora Ochrony Środowiska zadaniami ochronnymi dla rezerwatu

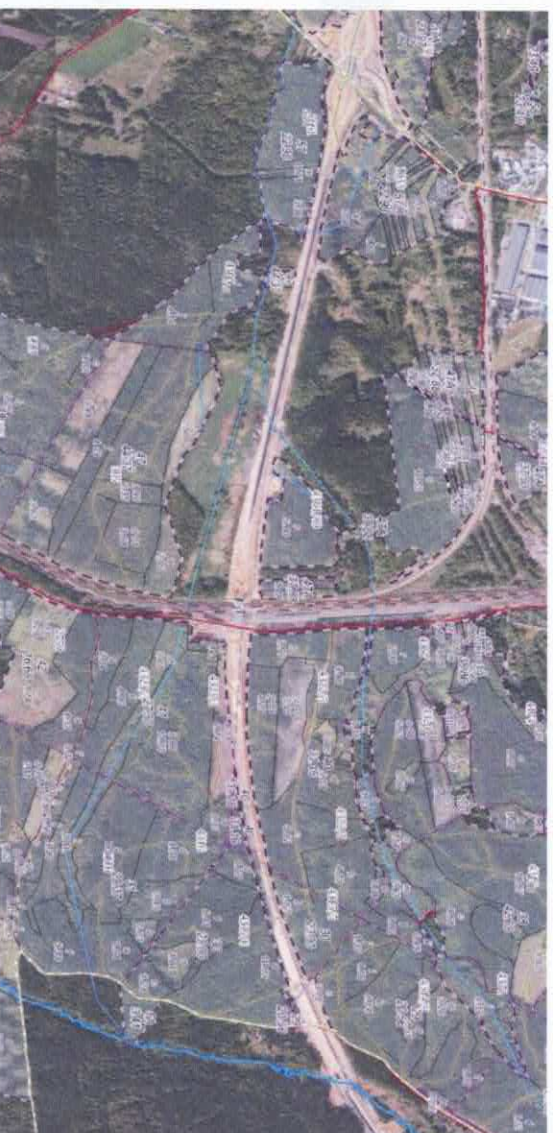


Gospodarowanie gruntami – ubytki powierzchni leśnej

W latach 2020-2025 – ubytek powierzchni około 62 ha

Przyczyny:

- specystawy:
 - drogowe
 - kolejowe,
 - naftowe,
 - gazociągi
- regulacja zaszcności drogowych
- pomiary geodezyjne (werifikacja powierzchni)



Gospodarowanie gruntami

RAZEM NABYCIA (2016-2023)

PIERWOKUPY

powierzchnia (ha) 142,6343

ZAKUPY

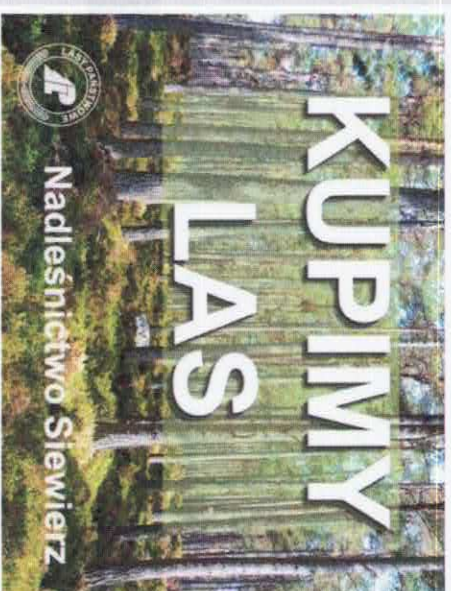
powierzchnia (ha) 175,5221

OGÓLEM

powierzchnia (ha) 318,1564

KUPIMY TWÓJ LAS

4202 ZDB | SAMPONIA-SOCH



Nadleśnictwo Siewierz jest zainteresowane zakupem lasów oraz gruntów przeznaczonych do zalesienia.

Właściciele gruntów zainteresowanych zgyciem nieruchomości prosimy o złożenie stosownego wniosku. Dla ułatwienia uodokreślamy niżej do pobrania proponowany wzór takiego wniosku z minimum informacją, które na tym etapie są nam potrzebne. Na stronie <https://www.lasy.gov.pl/kontaktowicz>, sprawdź czy twoja nieruchomość lasy w zasięgu administracyjnym Nadleśnictwa Siewierz.

W dalszej kolejności Nadleśnictwo rozpatruje wnioszek analizując formalnoprawne aspekty możliwości nabycia gruntu. Oceniemy też celowość nabycia nieruchomości w konkretnym przedmiotowym gruncie dla Nadleśnictwa dla prowadzenia gospodarki leśnej. Powyższą ocenę wyformujemy w opinii o dane z wniosku. Lokalizacja nieruchomości zostanie przeprowadzona w Geoportalu.

Finanse

Rok 2025

- przychody nadleśnictwa – 27 549,8 tys. zł.
- koszty nadleśnictwa – 29 542,9 tys. zł.
- wykorzystanie środków funduszu leśnego (dopłata netto) – 3 313,1 tys. zł.
- **podatki i opłaty lokalne** – 783,1 tys. zł
- VAT – 4470,7 tys. zł.



Zagrożenia i przeciwdziałanie zagrożeniom

Nadleśnictwo Siewierz zaliczone jest do najwyższej I kategorii zagrożenia pożarowego.

Na terenie **Nadleśnictwa Siewierz** w 2025 r., na terenach leśnych zanotowano **13 pożarów**, średnia powierzchnia pożaru 0,22ha.

To niewielka powierzchnia mając na uwadze że w latach 90-tych ubiegłego wieku częste były pożary nawet kilkusethektarowe.

Rozwinięta infrastruktura drogowa i system przeciwpożarowy przyczynia się znacząco do ograniczenia liczby i powierzchni pożarów po to by uniknąć tragedii takich jak ta w Kuźni Raciborskiej 1992 roku.

Na terenie **Sosnowca** w roku 2025 odnotowano 3 pożary o łącznej powierzchni 0,74ha.



Na infrastrukturę przeciwpożarową składają się:

- Leśna Baza Lotnicza w Niegowoniczkach,
- wieże obserwacyjne,
- Punkt Alarmowo Dyspozycyjny,
- sieć dojazdów pożarowych,
- Punkty Czerpania Wody.

Zagrożenia i przeciwdziałanie zagrożeniom

- **Rozmiar pozyskania sanitarnego w 2025 r.**
Nadleśnictwo: 4251,65 m³
Sosnowiec: 95,31 m³
- **Uszkodzenia drzewostanów przez czynniki biotyczne i abiotyczne:**
 - Zmrożenia, zwarzenia: 0,56 ha
 - Szkody od zwierzyzny: sarna pow. uszk. 7,92 ha, jeleni 3,29 ha, dzik 0,10 ha



Część III

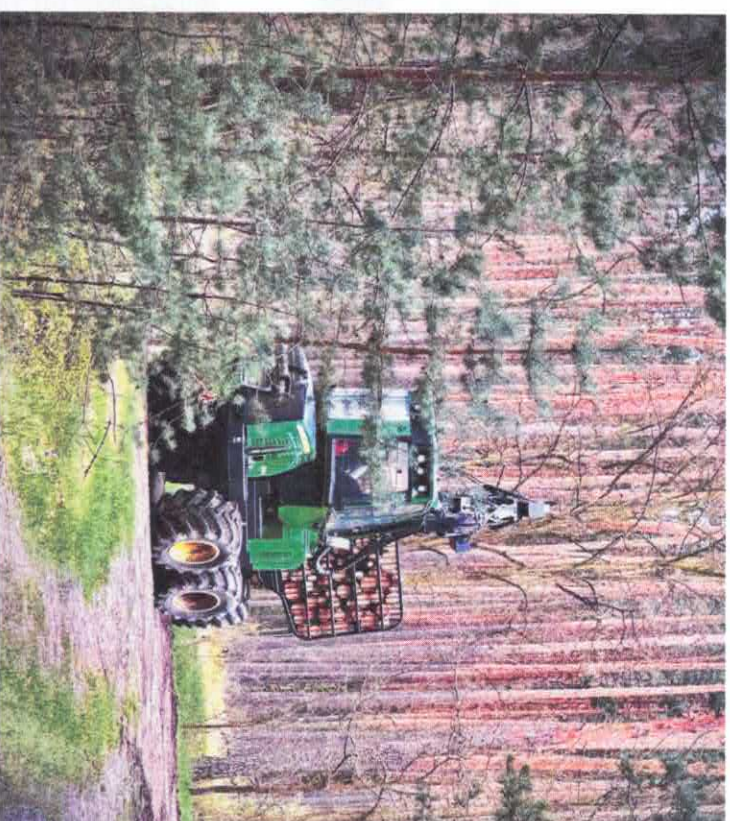
Co będzie się działo w nadleśnictwie? Plany 2026

Pozyskanie drewna

Rozmiar prac w Nadleśnictwie w bieżącym roku 2026 – 114 695 m³

Rozmiar zadań w bieżącym roku 2026 na terenie Miasta Sosnowiec – 4990 m³

Na terenie Sosnowca, zadania realizowane w roku 2026 nie będą powodować lokalnych utrudnień związanych z ich realizacją.



Inne zadania gospodarcze w 2026 r. w Nadleśnictwie i Sosnowcu

- odnowienia i zalesienia: 163,15 ha w tym w Sosnowcu: 3,35 ha
- planowane zwalczanie chemiczne owadów – 0 ha
- inne istotne zadania:
 - czyszczenia 277,35 ha w tym w Sosnowcu: 5,48 ha, trzebieże: 1233,78 ha w tym w Sosnowcu: 38,14 ha,
 - pielęgnowanie upraw 481,00 ha w tym w Sosnowcu: 37,08 ha



Współpraca, ochrona przyrody, wydarzenia

Rocznie, Nadleśnictwo Siewierz bierze udział w kilkudziesięciu wydarzeniach kulturalno-oświatowych, festynach, zawodach sportowych i innych plenerowych imprezach okolicznościowych mi, z okazji Dnia Ziemi, Dnia Lasu, Dnia Drzewa.

Sami również organizujemy wydarzenia o charakterze otwartym dla mieszkańców jak choćby: Spoteczne sadzenie lasu, czy akcja odbioru zużytych opon pod hasłem: Sadzonka za oponę.

Co roku w innej części Nadleśnictwa proponujemy mieszkańcom akcję weekendową: Spacer z leśnikiem podczas której jest okazja do zadania pytań związanych z działalnością Lasów Państwowych, zrównoważoną gospodarką leśną czy planowanych pracach.

Nadleśnictwo Siewierz uczestniczy w pracach nad wyznaczeniem lasów o wiodących funkcjach społecznych. Zaplanowano w granicach naszego Nadleśnictwa dwa takie obszary na terenie kompleksów: Las Grodziecki w Będzinie i Las Zagórski w Sosnowcu.

Ponadto Nadleśnictwo Siewierz rocznie przeznaczą średnio 55 000 zł w formie darowizn na działalność statutową lokalnych stowarzyszeń i fundacji.



Investycje

W roku 2026 planowana jest przebudowa drogi czarnej w leśnictwie Koziegłówni (II ETAP) o długości ok. 2 000 m wraz z dostosowaniem jej do wymogów przeciwożarowych.

Droga umożliwi także sprawną komunikację w leśnictwie oraz ułatwi realizację zadań z zakresu gospodarki leśnej.



Kontakt

PGL LP Nadleśnictwo Siewierz

Tel. 32 674 29 57, 32 674 29 58

e-mail: siewierz@katowice.lasy.gov.pl

ul. Łysa Góra 6

42-470 Siewierz

Elektroniczna Skrzynka Podawcza (ePUAP)

/pgl_lp_0228/SkrytkaESP

Adres do e-doręczeń:

AE:PL-98546-99217-ERSHI-32

Facebook: <https://www.facebook.com/NadleśnictwoSiewierz>

W odpowiedzi na oczekiwania społeczne dotyczące ochrony lasów, Las Państwowe wprowadziły stanowisko konsultanta ds. kontaktów społecznych. Poniżej znajdują się dane osoby, która pełni rolę konsultanta w naszej jednostce:

Sławomir Cichy

tel. 608 611 371

e-mail: slawomir.cichy@katowice.lasy.gov.pl





Las Państwowe

Dziękuję za uwagę

www.lasy.gov.pl