

Projekt

z dnia 22 maja 2026 r.

Zatwierdzony przez

**UCHWAŁA NR
RADY MIEJSKIEJ W SOSNOWCU**

z dnia 2026 r.

w sprawie przystąpienia do sporządzenia zmiany miejscowego planu zagospodarowania przestrzennego miasta Sosnowca dla obszaru "Bór - Wschód" i rejonu ulicy Grenadierów - Etap I, zatwierdzonego Uchwałą nr 820/LIX/2018 Rady Miejskiej w Sosnowcu z dnia 22 lutego 2018 r. wraz ze zmianami, dla obszaru wyznaczonego na załączniku graficznym

Na podstawie art. 18 ust. 2 pkt 15 ustawy z dnia 8 marca 1990 r. o samorządzie gminnym (tekst jednolity Dz. U. z 2025 r., poz. 1153 z późniejszymi zmianami) oraz art. 14 ust. 1, 2, i 4 ustawy z dnia 27 marca 2003 r. o planowaniu i zagospodarowaniu przestrzennym (tekst jednolity Dz. U. z 2026 r., poz. 538), na wniosek Prezydenta Miasta Sosnowca

Rada Miejska w Sosnowcu uchwala co następuje:

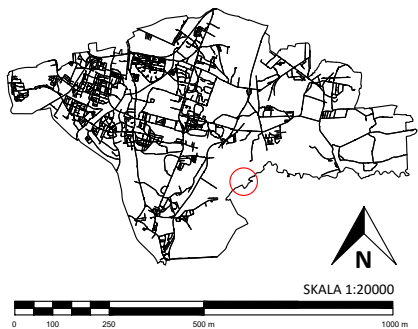
§ 1. 1. Przystąpić do sporządzenia zmiany miejscowego planu zagospodarowania przestrzennego miasta Sosnowca dla obszaru "Bór - Wschód" i rejonu ulicy Grenadierów - Etap I, zatwierdzonego Uchwałą nr 820/LIX/2018 Rady Miejskiej w Sosnowcu z dnia 22 lutego 2018 r. wraz ze zmianami, dla obszaru wyznaczonego na załączniku graficznym.

2. Integralną częścią uchwały jest załącznik graficzny nr 1.

§ 2. Wykonanie uchwały powierza się Prezydentowi Miasta Sosnowca.

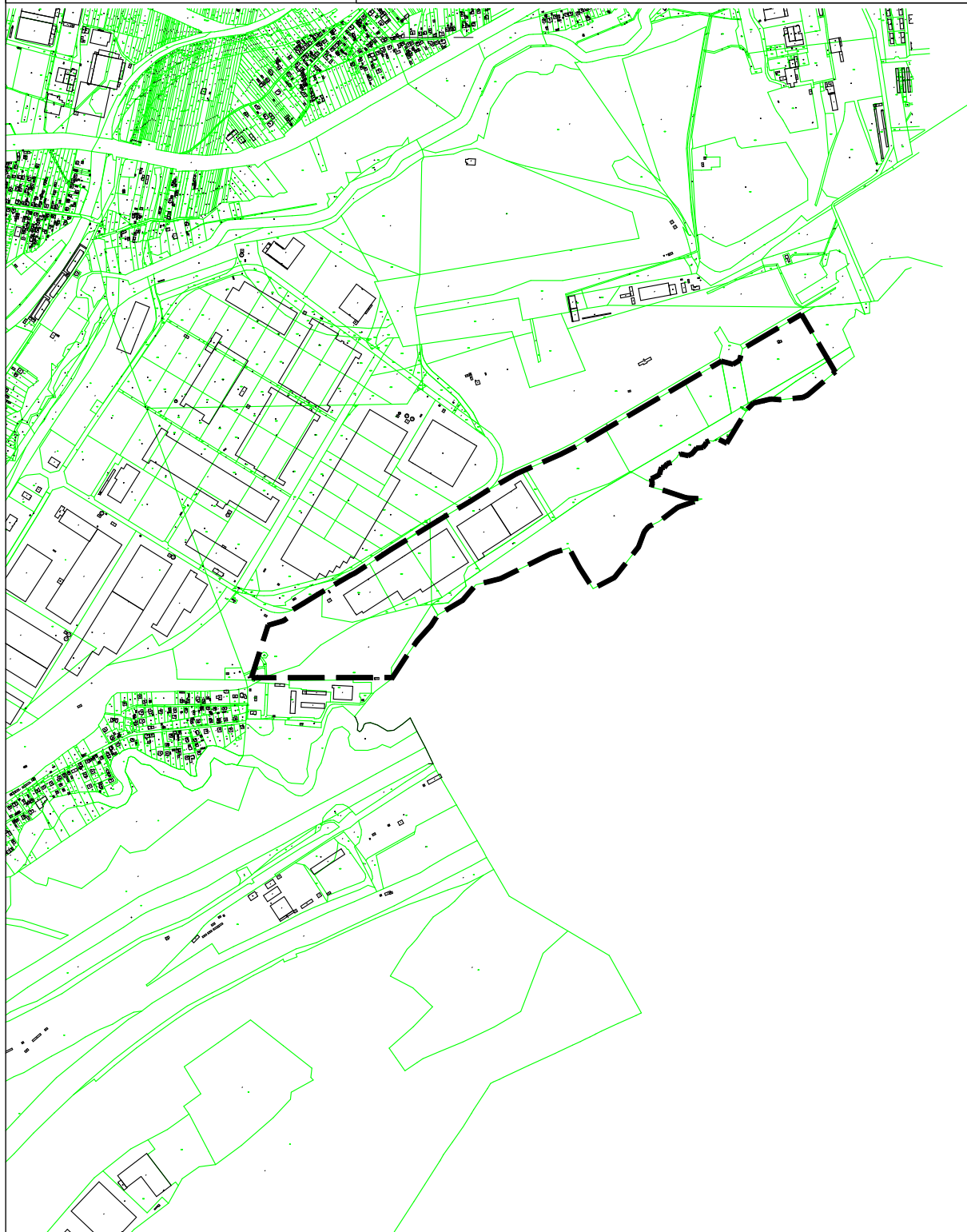
§ 3. Uchwała wchodzi w życie z dniem podjęcia.

ORIENTACJA TERENU W SKALI MIASTA



ZAŁĄCZNIK NR 1 DO UCHWAŁY NR/...../2026
RADY MIEJSKIEJ W SOSNOWCU Z DNIA 2026 R.
W SPRAWIE PRZYSTĄPIENIA DO SPORZĄDZENIA ZMIANY MIEJSCOWEGO PLANU
ZAGOSPODAROWANIA PRZESTRZENNEGO MIASTA SOSNOWCA DLA OBSZARU
"BÓR - WSCHÓD" I REJONU ULICY GRENADIERÓW - ETAP I, ZATWIERDZONEGO
UCHWAŁĄ NR 820/LIX/2018 RADY MIEJSKIEJ W SOSNOWCU Z DNIA
22 LUTEGO 2018 R. WRAZ ZE ZMIANAMI, DLA OBSZARU WYZNACZONEGO
NA ZAŁĄCZNIKU GRAFICZNYM

- granica obszaru objętego uchwałą w sprawie przystąpienia do sporządzenia planu miejscowego
- granica nieruchomości



Uzasadnienie

Proponowana do sporządzenia zmiana miejscowego planu zagospodarowania przestrzennego związana jest z planowaną inwestycją związaną z poszerzaniem strefy inwestycyjnej w jej południowej części. W tej części strefy, przy granicy z miastem Jaworzno, planowana jest między innymi lokalizacja hal magazynowych gdzie mogą być przechowywane różnego rodzaju środki, których ilość powoduje zaliczenie zakładu do zakładów stwarzających zagrożenie wystąpienia poważnej awarii przemysłowej. W chwili obecnej lokalizacja tego typu zakładów jest zakazana zapisami planu miejscowego z uwagi między innymi na konieczność wyznaczenia na etapie planu miejscowego stref oddziaływania. W przedmiotowym przypadku planuje się wyznaczenie tych stref w granicach nieruchomości czyli potencjalne skutki oddziaływania zakładu będą dotyczyły nieruchomości, na której będzie przeprowadzana inwestycja.