

Projekt

z dnia 20 listopada 2024 r.

Zatwierdzony przez

**UCHWAŁA NR
RADY MIEJSKIEJ W SOSNOWCU**

z dnia 2024 r.

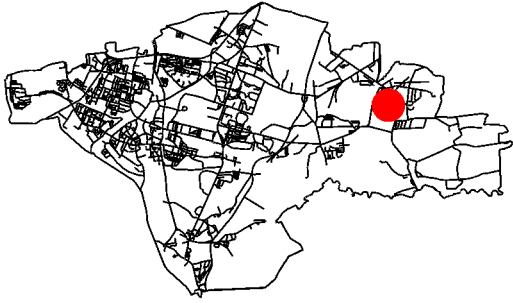
w sprawie przystąpienia do sporządzenia miejscowego planu zagospodarowania przestrzennego miasta Sosnowca dla obszaru Ostrowy Górnicze w rejonie ulic: Maczkowska, Feliks, Juliuszowska

Na podstawie art. 18 ust. 2 pkt 15 ustawy z dnia 8 marca 1990 r. o samorządzie gminnym (tekst jednolity Dz. U. z 2024 r., poz. 1465) oraz art. 14 ust. 1, 2, i 4 ustawy z dnia 27 marca 2003 r. o planowaniu i zagospodarowaniu przestrzennym (tekst jednolity Dz. U. z 2024 r., poz. 1130), na wniosek Prezydenta Miasta Sosnowca

Rada Miejska w Sosnowcu uchwala co następuje:



- § 1. 1. Przystąpić do sporządzenia miejscowego planu zagospodarowania przestrzennego miasta Sosnowca dla obszaru Ostrowy Górnicze w rejonie ulic: Maczkowska, Feliks, Juliuszowska.
2. Integralną częścią uchwały jest załącznik graficzny nr 1.
- § 2. Wykonanie uchwały powierza się Prezydentowi Miasta Sosnowca.
- § 3. Uchwała wchodzi w życie z dniem podjęcia.

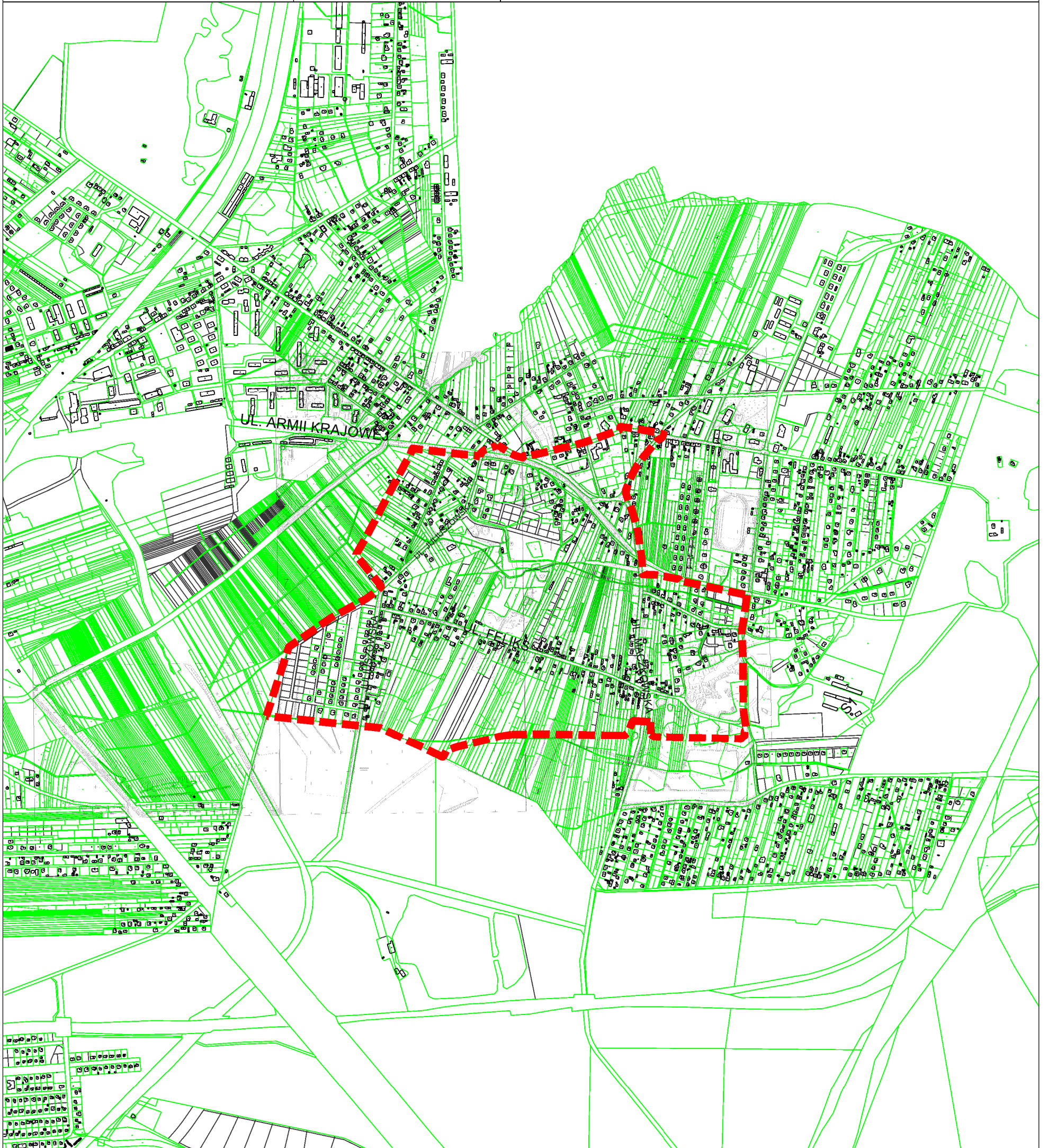
SOSNOWIEC
ORIENTACJA



ZAŁĄCZNIK NR 1
DO UCHWAŁY NR
RADY MIEJSKIEJ W SOSNOWCU Z DNIA
W SPRAWIE PRZYSTĄPIENIA DO SPORZĄDZENIA MIEJSCOWEGO
PLANU ZAGOSPODAROWANIA PRZESTRZENNEGO MIASTA SOSNOWCA
DLA OBSZARU OSTROWY GÓRNICZE W REJONIE ULIC: MACZKOWSKA,
FELIKS, JULIUSZOWSKA



-  - Granica obszaru objętego uchwałą w sprawie przystąpienia do sporządzenia planu miejscowego
-  - Granica nieruchomości



Uzasadnienie

Proponowany do sporządzenia miejscowy plan zagospodarowania przestrzennego dotyczy terenu dla którego obecnie nie obowiązuje żaden akt planowania. Jest kolejnym obszarem we wschodnich dzielnicach miasta, gdzie ruch inwestycyjny jest znaczny a zainteresowani mają dłuższy proces inwestycyjny. Obszar objęty projektem uchwały w sprawie przystąpienia do sporządzenia miejscowego planu to obszar głównie związany z zabudową mieszkaniową jednorodzinną jednakże zlokalizowane są tu również różnego rodzaju usługi w tym publiczne, które obsługują tereny mieszkaniowe. Wyznaczony obszar to teren częściowo ze skutkami działalności górniczej a także wyznaczonym obszarem szczególnego zagrożenia powodzią. Realizacja miejscowego planu pozwoli na jasną politykę miasta w zakresie nowych terenów mieszkaniowych a także pozwoli na ustalenie zasad zagospodarowania, które nie są obarczone koniecznością ich poznania w drodze decyzji o warunkach zabudowy i zagospodarowania terenu.