

Projekt

z dnia 7 sierpnia 2024 r.

Zatwierdzony przez

**UCHWAŁA NR
RADY MIEJSKIEJ W SOSNOWCU**

z dnia 2024 r.

w sprawie przystąpienia do sporządzenia zmiany miejscowego planu zagospodarowania przestrzennego miasta Sosnowca dla obszaru położonego w rejonie ul. gen. Mariusza Zaruskiego przyjętego uchwałą nr 821/LIX/2018 Rady Miejskiej w Sosnowcu w dniu 22 lutego 2018 r. dla terenów oznaczonych symbolami FF. 24 MW,U i FF. 32 MW,U wyznaczonych na załączniku graficznym, w zakresie części tekstowej

Na podstawie art. 18 ust. 2 pkt 15 ustawy z dnia 8 marca 1990 r. o samorządzie gminnym (tekst jednolity Dz. U. z 2024 r., poz. 609 z późniejszymi zmianami) oraz art. 14 ust. 1, 2, i 4 ustawy z dnia 27 marca 2003 r. o planowaniu i zagospodarowaniu przestrzennym (tekst jednolity Dz. U. z 2024 r., poz. 1030), na wniosek Prezydenta Miasta Sosnowca

Rada Miejska w Sosnowcu uchwała co następuje:

§ 1. Przystąpić do sporządzenia zmiany miejscowego planu zagospodarowania przestrzennego miasta Sosnowca dla obszaru położonego w rejonie ul. gen. Mariusza Zaruskiego przyjętego uchwałą nr 821/LIX/2018 Rady Miejskiej w Sosnowcu w dniu 22 lutego 2018 r. dla terenów oznaczonych symbolami FF. 24 MW,U i FF. 32 MW,U wyznaczonych na załączniku graficznym, w zakresie części tekstowej.

2. Integralną częścią uchwały jest załącznik graficzny nr 1.

§ 2. Wykonanie uchwały powierza się Prezydentowi Miasta Sosnowca.



§ 3. Uchwała wchodzi w życie z dniem podjęcia.

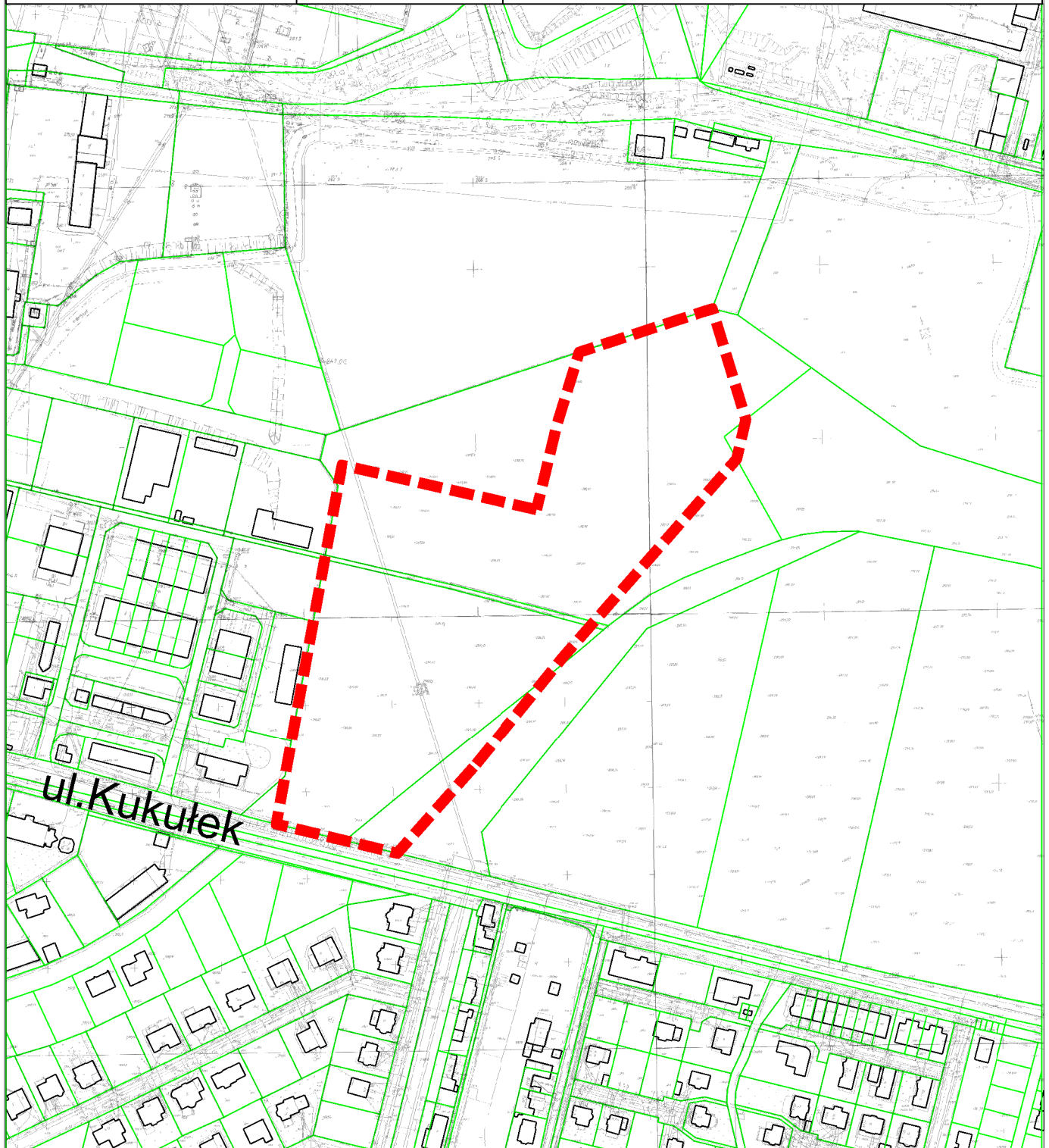
SOSNOWIEC
ORIENTACJA



ZAŁĄCZNIK NR 1
DO UCHWAŁY NR
RADY MIEJSKIEJ W SOSNOWCU Z DNIA
W SPRAWIE PRZYSTĄPIENIA DO SPORZĄDZENIA ZMIANY MIEJSCOWEGO
PLANU ZAGOSPODAROWANIA PRZESTRZENNEGO MIASTA SOSNOWCA DLA
OBSZARU POŁOŻONEGO W REJONIE UL. GEN. MARIUSZA ZARUSKIEGO
PRZYJĘTEGO UCHWAŁĄ NR 821/LIX/2018 RADY MIEJSKIEJ W SOSNOWCU
W DNIU 22 LUTEGO 2018 R. DLA TERENÓW OZNACZONYCH SYMBOLAMI
FF. 24 MW,U I FF. 32 MW,U WYZNACZONYCH NA ZAŁĄCZNIKU GRAFICZNYM,
W ZAKRESIE CZĘŚCI TEKSTOWEJ



-  - Granica obszaru objętego uchwałą w sprawie zmiany planu miejscowego
-  - Granica nieruchomości



Uzasadnienie

Proponowana do sporządzenia zmiana miejscowego planu zagospodarowania przestrzennego związana jest planowaną realizacją żłobka jako inwestycji gminnej. W ramach wyznaczonych terenów możliwa jest realizacja zabudowy mieszkaniowej wielorodzinnej i usług gdzie ilość i sposób realizacji miejsc postojowych został ustalony w zależności od powierzchni użytkowej przy czym 50% z koniecznych do wyznaczenia miejsc ma być zlokalizowanych w strukturze budynku. W przypadku budynku żłobka nie jest to rozwiązanie oczekiwane w związku z czym wymaga zmiany w taki sposób, aby miejsca postojowe były zlokalizowane w dalszym sąsiedztwie od budynku.