

Projekt

z dnia 2 października 2024 r.

Zatwierdzony przez

**UCHWAŁA NR
RADY MIEJSKIEJ W SOSNOWCU**

z dnia 2024 r.

w sprawie przystąpienia do sporządzenia zmiany miejscowego planu zagospodarowania przestrzennego miasta Sosnowca dla wschodniej części dzielnicy Maczki, zatwierdzonego uchwałą nr 21/II/2018 Rady Miejskiej w Sosnowcu z dnia 30 listopada 2018r. dla terenu oznaczonego symbolem BB.KD1 W, wyznaczonego na załączniku graficznym

Na podstawie art. 18 ust. 2 pkt 15 ustawy z dnia 8 marca 1990 r. o samorządzie gminnym (tekst jednolity Dz. U. z 2024 r., poz. 609 z późniejszymi zmianami) oraz art. 14 ust. 1, 2, i 4 ustawy z dnia 27 marca 2003 r. o planowaniu i zagospodarowaniu przestrzennym (tekst jednolity Dz. U. z 2024 r., poz. 1130), na wniosek Prezydenta Miasta Sosnowca

Rada Miejska w Sosnowcu uchwała co następuje:

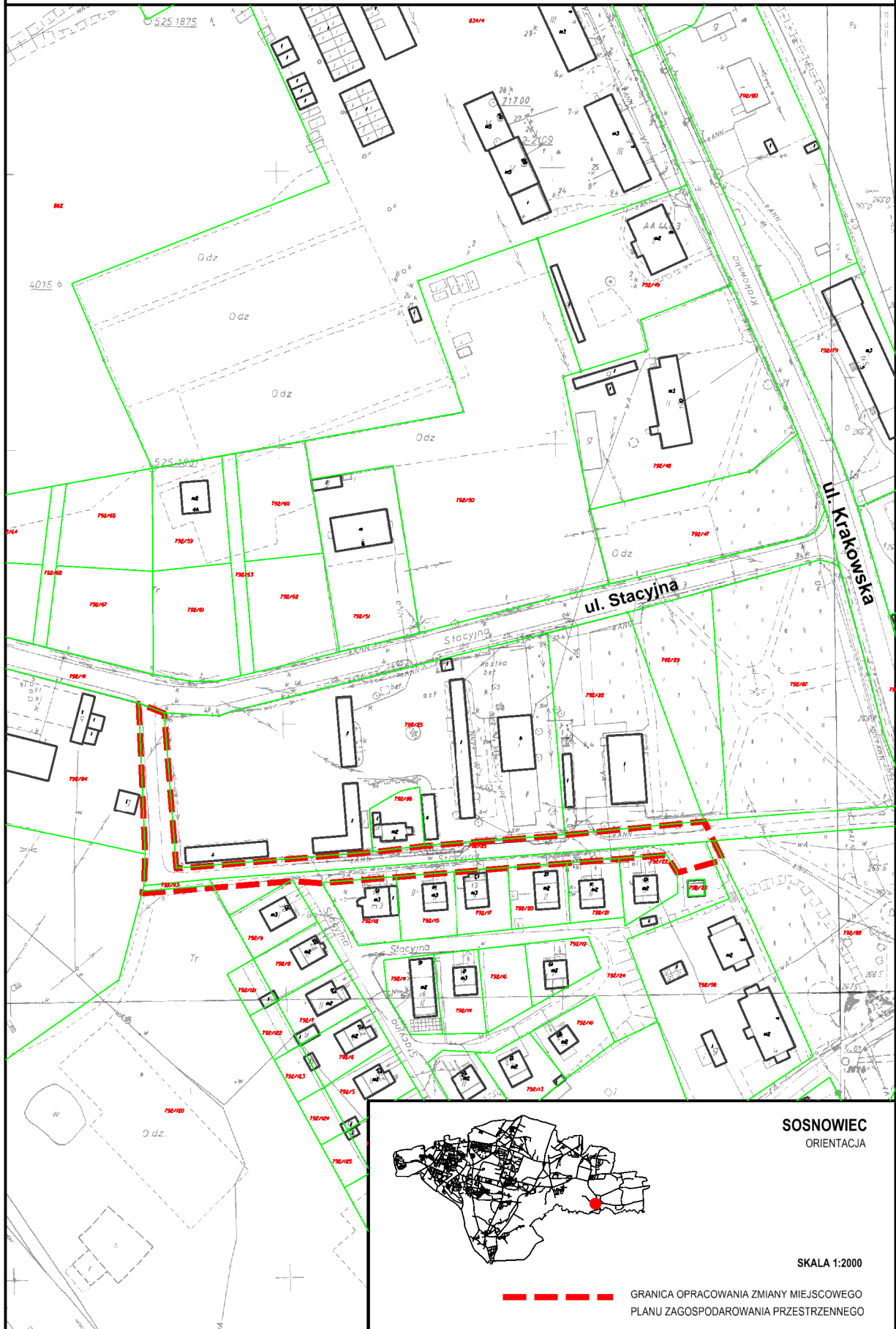
§ 1. 1. Przystąpić do sporządzenia zmiany miejscowego planu zagospodarowania przestrzennego miasta Sosnowca dla wschodniej części dzielnicy Maczki, zatwierdzonego uchwałą nr 21/II/2018 Rady Miejskiej w Sosnowcu z dnia 30 listopada 2018r. dla terenu oznaczonego symbolem BB.KD1 W wyznaczonego na załączniku graficznym.

2. Integralną częścią uchwały jest załącznik graficzny nr 1.

§ 2. Wykonanie uchwały powierza się Prezydentowi Miasta Sosnowca.

§ 3. Uchwała wchodzi w życie z dniem podjęcia.

ZALĄCZNIK NR 1 DO UCHWAŁY NR
RADY MIEJSKIEJ W SOSNOWCU Z DNIA.....
W SPRAWIE PRZYSTĄPIENIA DO SPORZĄDZENIA ZMIANY MIEJSCOWEGO PLANU ZAGOSPODAROWANIA PRZESTRZENNEGO MIASTA SOSNOWCA
DLA WSCHODNIEJ CZĘŚCI DZIELNICY MACZKI, ZATWIERDZONEGO UCHWAŁĄ NR 21/III/2018 RADY MIEJSKIEJ W SOSNOWCU Z DNIA 30 LISTOPADA 2018R.
DLA TERENU OZNACZONEGO SYMBOLEM BB.KD1 W WYZNACZONEGO NA ZAŁĄCZNIKU GRAFICZNYM



Uzasadnienie

Proponowana do sporządzenia zmiana miejscowego planu zagospodarowania przestrzennego związana jest z procedowaniem polegającym na przejęciu od Polskich Kolei Państwowych Spółka S.A. do zasobu Gminy Sosnowiec nieruchomości, położonej w pasie drogowym ul. Stacyjna.

W tym celu konieczna jest zmiana klasy drogi z drogi wewnętrznej na drogę dojazdową, która umożliwi rozwiązanie prawa wieczystego użytkowania w stosunku do działki nr 792/113 obręb Maczki.